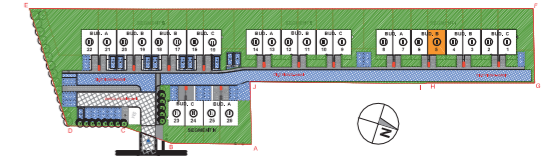


## PLAN SYTUACYJNY



## PARTER

## SEGMENT I

budynek

B.5

nr mieszkania

LICZBA POKOI

4

POWIERZCHNIA UŻYTKOWA

75,11 m<sup>2</sup>WYSOKOŚĆ  
(w stanie deweloperskim)

272,5

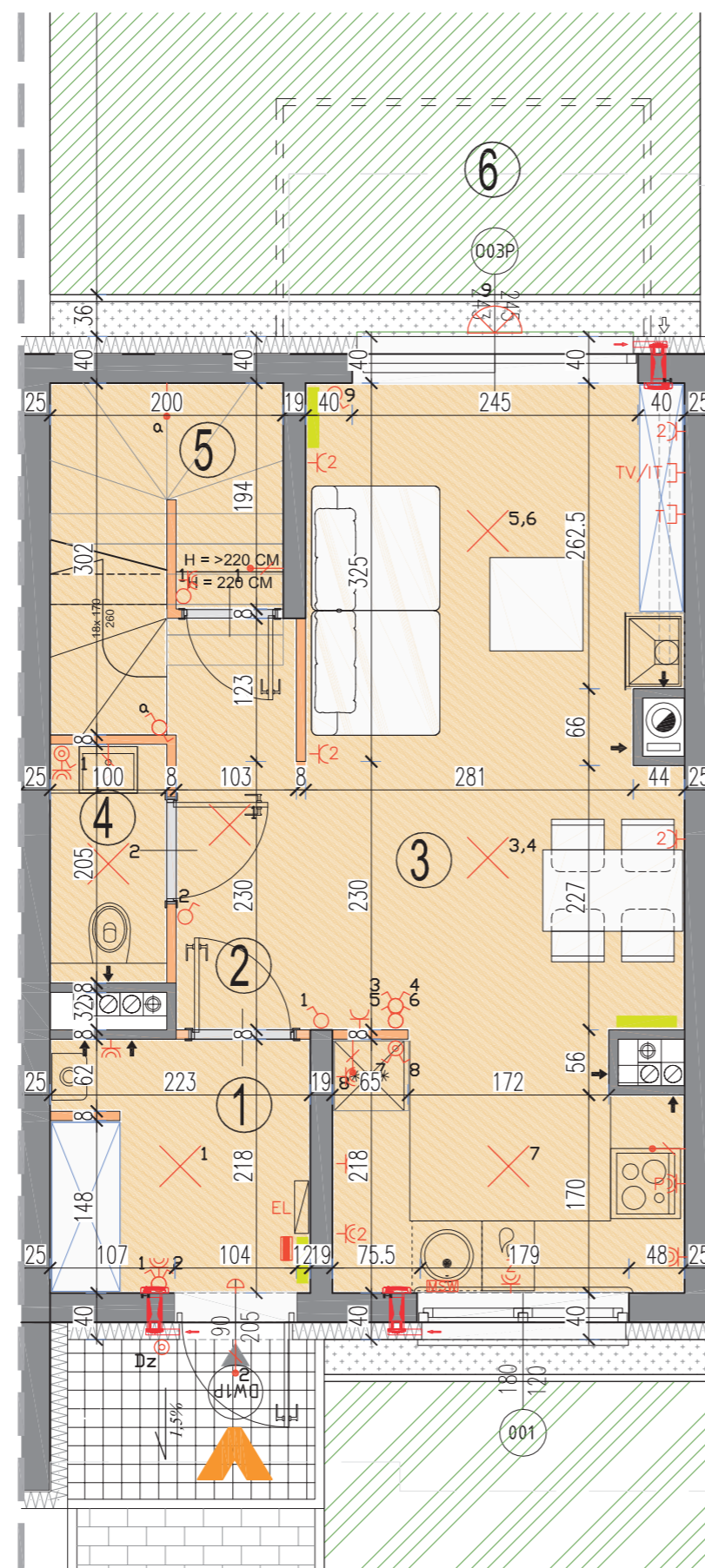
## WYKAZ POWIERZCHNI POMIESZCZEŃ

1 . POM. POMOC. - PRZEDSIONEK	4,66 m <sup>2</sup>
2 . HOLL	3,57 m <sup>2</sup>
3 . SALON + KUCHNIA	24,01 m <sup>2</sup>
4 . WC	1,95 m <sup>2</sup>
5 . POM. POMOC. - SCHOWEK	0,30 m <sup>2</sup>
6 . OGRÓDEK LOKATORSKI	38,03 m <sup>2</sup>

LOKAL NR 5 SKŁADA SIĘ Z CZTERECH  
IZB, PRZEDSIONKA, ŁAZIENKI, WC, PRALNI  
ORAZ JEDNEGO POM. POMOCNICZEGO

ul. Powstańców 33 lok. U14  
05-091 Żąbki

+48 604 771 746  
www.biurosprzedazy.com.pl



plan parteru

## LEGENDA OPISU OKNA: \*

Sm - szerokość w świetle muru  
Hm - wysokość w świetle muru

\* Szerokości i wysokości okien mogą ulec  
nieznacznym zmianom, w zależności od  
technologii okien.

Hp = wysokość parapetu od wykończonej  
podłogi

## Wysokość instalowania osprzętu elektrycznego:

- a) wyłącznik na wys. 1,2m  
b) gniazda wtykowe w kuchniach:  
- ogólnego przeznaczenia na wys. 1,2m  
- dla lodówki/pralki na wys. 1,2m  
- dla zmywarki na wys. 0,6m  
- dla instalacji wyciągowej 2,20m, kinkiet 1,80m  
- puszk. instalacyjna dla kuchni elektr. na wys. 0,6m  
c) gniazda wtykowe w łazienkach na wys. 1,2m  
d) w pokojach i korytarzach na wys. 0,2m  
e) tablica mieszkaniowa na wys. 1,60m, tablica  
multimedialna z gniazdem na wys. 0,3m

## KARTA KATALOGOWA JEST ZAŁĄCZNIKIEM DO UMOWY.

Powierzchnia liczona wg normy PN-ISO 9836:1997 w stanie wykończonym.  
Suma powierzchni wszystkich pomieszczeń = powierzchnia użytkowa lokalu.  
Wymiary podane są w stanie surowym. Wymiary i powierzchnie mogą ulec  
nieznacznym zmianom. Instalacje oraz urządzenia elektryczne, sanitarne  
i drzwi wewnętrzne nie stanowią wyposażenia lokali. Przedstawiono przyk-  
ładowe rozmieszczenie urządzeń sanitarnych i kuchennych. Podłoga pod  
posadzki wykonane ze szlichty. Na warstwy wykończeniowe przewidziano 2cm.  
Zabrania się ingerencji w elementy nośne budynku oraz szachty instalacyjne.



ściany nierozbieralne  
ściany rozbieralne  
pion kanalizacji sanitarnej  
nawiewnik ścienny higrosterowany

pion wentylacyjny - kuchnia / łazienka  
pion wentylacyjny - okap kuchenny  
tablica elektryczna natynkowa  
tablica teletechniczna

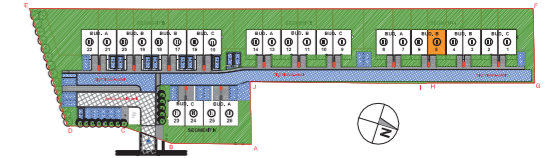
łącznik oświetleniowy 1-biegunowy  
łącznik oświetleniowy 2-biegunowy  
łącznik schodowy  
łącznik bryzgoszczelny

domofon  
dzwonek  
wypust oświetleniowy sufitowy  
wypust oświetleniowy ścienny

wypust ścienny okap  
wypust ścienny pod wentylator  
pojedyncze/podwójne gniazdo wtykowe  
gniazdo wtykowe bryzgoszczelne

gniazdo TV/ RADIO  
gniazdo 1x RJ45  
wypust oświetlenia balkonu  
grzejnik  
grzejnik łazienkowy

## PLAN SYTUACYJNY



## PIĘTRO 1

## SEGMENT I

budynek

B.5

nr mieszkania

LICZBA POKOI

4

POWIERZCHNIA UŻYTKOWA

75,11 m<sup>2</sup>WYSOKOŚĆ  
(w stanie deweloperskim)

274,5

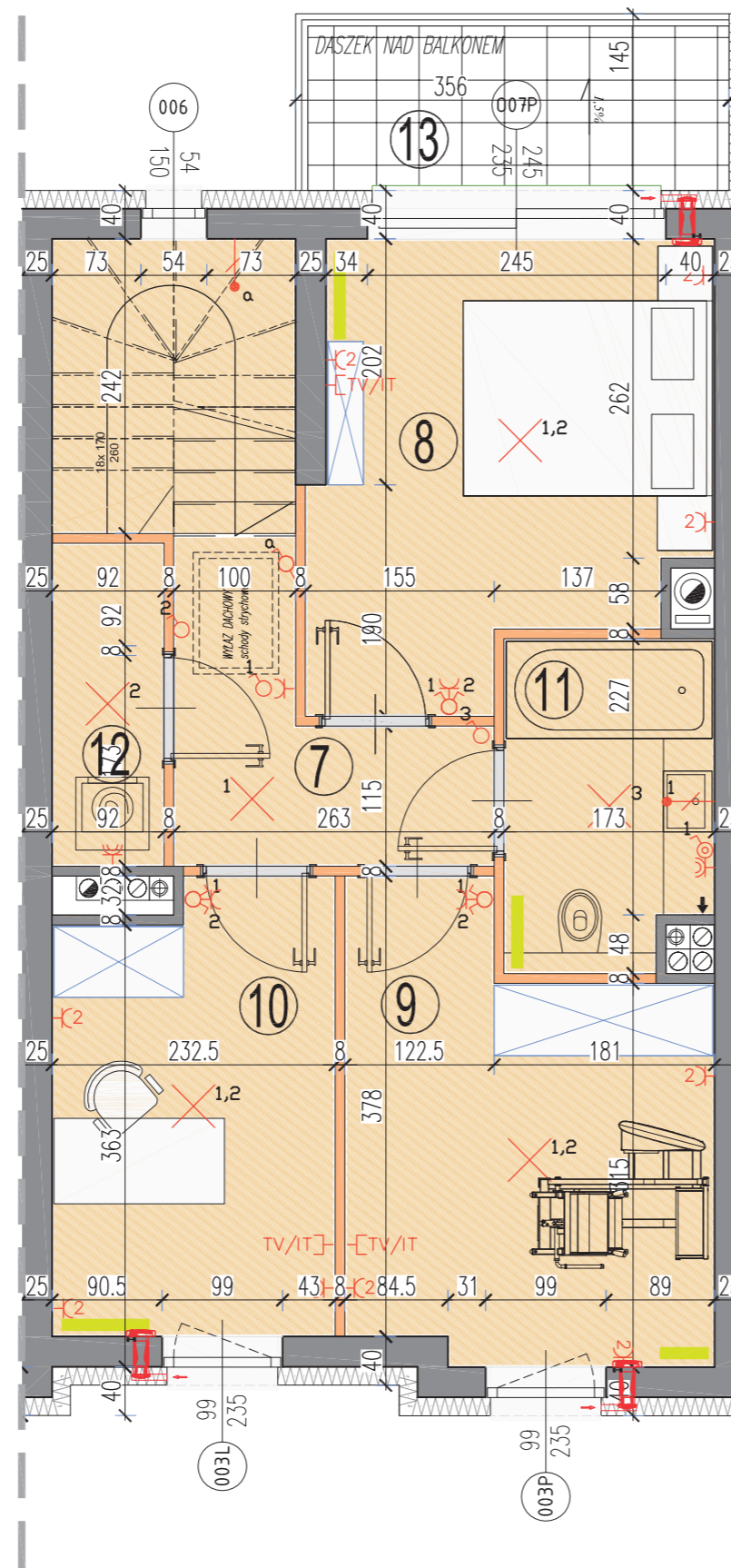
## WYKAZ POWIERZCHNI POMIESZCZEŃ

7 . HOLL PIĘTRO	4,42 m <sup>2</sup>
8 . SYPIALNIA	11,05 m <sup>2</sup>
9 . POK. FITNES	10,02 m <sup>2</sup>
10. GABINET	8,17 m <sup>2</sup>
11. ŁAZIENKA	4,39 m <sup>2</sup>
12. PRALNIA	2,33 m <sup>2</sup>
13. BALKON	4,67 m <sup>2</sup>

LOKAL NR 5 SKŁADA SIĘ Z CZTERECH  
IZB, PRZEDSIIONKA, ŁAZIENKI, WC, PRALNI  
ORAZ JEDNEGO POM. POMOCNICZEGO

ul. Powstańców 33 lok. U14  
05-091 Żąbki

+48 604 771 746  
www.biurosprzedazy.com.pl



plan piętra

## LEGENDA OPISU OKNA: \*

S<sub>m</sub> - szerokość w świetle muru  
H<sub>m</sub> - wysokość w świetle muru

\* Szerokości i wysokości okien mogą ulec nieznacznym zmianom, w zależności od technologii okien.

H<sub>p</sub> = wysokość parapetu od wykończonej podłogi

## Wysokość instalowania osprzętu elektrycznego:

a) wyłącznik na wys. 1,2m  
b) gniazda wtykowe w kuchniach:  
- ogólnego przeznaczenia na wys. 1,2m  
- dla lodówki/pralki na wys. 1,2m  
- dla zmywarki na wys. 0,6m  
- dla instalacji wyciągowej 2,20m, kinkiet 1,80m  
- puszka instalacyjna dla kuchni elektr. na wys. 0,6m  
c) gniazda wtykowe w łazienkach na wys. 1,2m  
d) w pokojach i korytarzach na wys. 0,2m  
e) tablica mieszkaniowa na wys. 1,60m, tablica multimedialna z gniazdem na wys. 0,3m

## KARTA KATALOGOWA JEST ZAŁĄCZNIKIEM DO UMOWY.

Powierzchnia liczona wg normy PN-ISO 9836:1997 w stanie wykończonym. Suma powierzchni wszystkich pomieszczeń = powierzchnia użytkowa lokalu. Wymiary podane są w stanie surowym. Wymiary i powierzchnie mogą ulec niezależnym zmianom. Instalacje oraz urządzenia elektryczne, sanitarne i drzwi wewnętrzne nie stanowią wyposażenia lokali. Przedstawiono przykładowe rozmieszczenie urządzeń sanitarnych i kuchennych. Podłoga pod posadzkę wykonaną ze szlichty. Na warstwy wykończeniowe przewidziano 2cm. Zabrania się ingerencji w elementy nośne budynku oraz szachty instalacyjne.



ściany nierozbieralne  
ściany rozbieralne  
pion kanalizacji sanitarnej  
nawiewnik ścienny higrosterowany

pion wentylacyjny - kuchnia / łazienka  
pion wentylacyjny - okap kuchenny  
tablica elektryczna natynkowa  
tablica teletechniczna

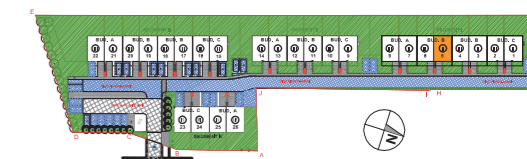
łącznik oświetleniowy 1-biegunowy  
łącznik oświetleniowy 2-biegunowy  
łącznik schodowy  
łącznik bryzgoszczelny

domofon  
dzwonek  
wypust oświetleniowy sufitowy  
wypust oświetleniowy ścienny

wypust ścienny okap  
wypust ścienny pod wentylator  
pojedyncze/podwójne gniazdo wtyczkowe  
gniazdo wtyczkowe bryzgoszczelne

gniazdo TV/ RADIO  
gniazdo 1x ARJ45  
wypust oświetlenia balkonu  
grzejnik  
grzejnik łazienkowy

## PLAN SYTUACYJNY



## OGRÓDEK KOKATORSKI

SEGMENT I

budynek

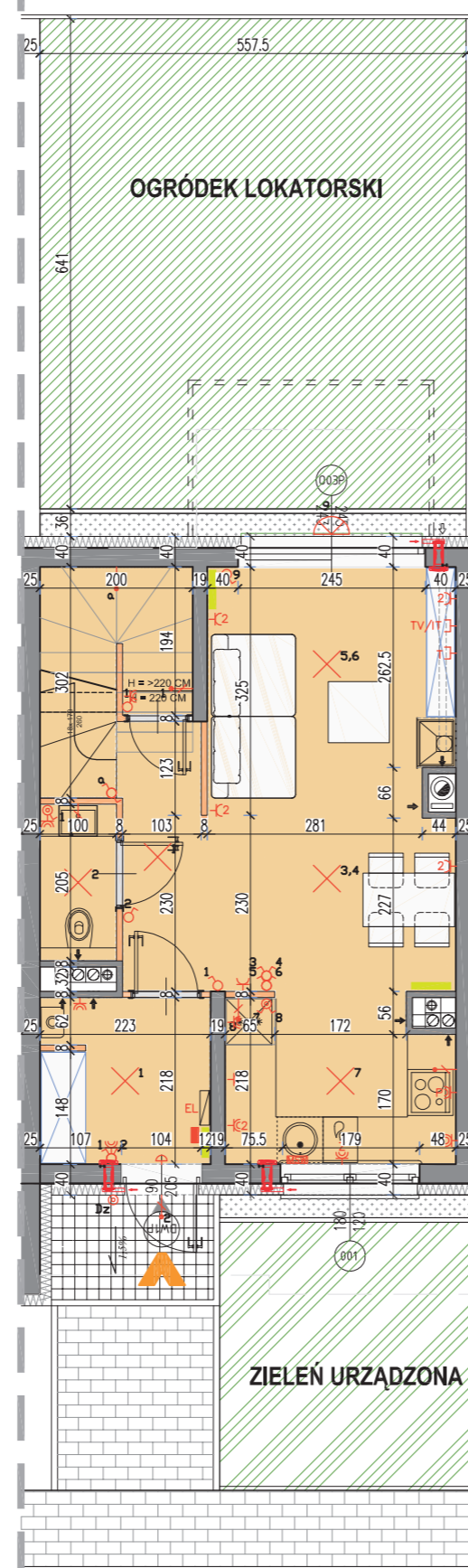
B.5

nr mieszkania

POWIERZCHNIA UŻYTKOWA

37,74 m<sup>2</sup>

## plan parteru z ogródkiem



## LEGENDA OPISU OKNA: \*

Sm - szerokość w świetle muru  
Hm - wysokość w świetle muru

\* Szerokości i wysokości okien mogą ulec nieznacznym zmianom, w zależności od technologii okien.

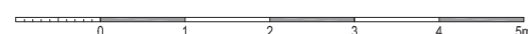
Hp = wysokość parapetu od wykończonej podłogi

Wysokość instalowania osprzętu elektrycznego:

- a) wyłącznik na wys. 1,2m  
b) gniazda wtykowe w kuchniach:  
- ogólnego przeznaczenia na wys. 1,2m  
- dla lodówki/pralki na wys. 1,2m  
- dla zmywarki na wys. 0,6m  
- dla instalacji wyciągowej 2,20m, kinkiet 1,80m  
- puszka instalacyjna dla kuchni elektr. na wys. 0,6m  
c) gniazda wtykowe w łazienkach na wys. 1,2m  
d) w pokojach i korytarzach na wys. 0,2m  
e) tablica mieszkaniowa na wys. 1,60m, tablica multimedialna z gniazdem na wys. 0,3m

## KARTA KATALOGOWA JEST ZAŁĄCZNIKIEM DO UMOWY.

Powierzchnia liczona wg normy PN-ISO 9836:1997 w stanie wykończonym. Suma powierzchni wszystkich pomieszczeń = powierzchnia użytkowa lokalu. Wymiary podane są w stanie surowym. Wymiary i powierzchnie mogą ulec nieznacznym zmianom. Instalacje oraz urządzenia elektryczne, sanitarne i drzwi wewnętrzne nie stanowią wyposażenia lokali. Przedstawiono przykładowe rozmieszczenie urządzeń sanitarnych i kuchennych. Podłoga pod posadzką wykonaną ze szlichty. Na warstwy wykończeniowe przewidziano 2cm. Zabrania się ingerencji w elementy nośne budynku oraz szachty instalacyjne.



ściany nierozbieralne  
ściany rozbieralne  
pion kanalizacji sanitarnej  
nawiewnik ścienny higrosterowany

pion wentylacyjny - kuchnia / łazienka  
pion wentylacyjny - okap kuchenny  
tablica elektryczna natynkowa  
tablica teleteleczna

łącznik oświetleniowy 1-biegunowy  
łącznik oświetleniowy 2-biegunowy  
łącznik schodowy  
łącznik bryzgoszczelny

domofon  
dzwonek  
wypust oświetleniowy sufitowy  
wypust oświetleniowy ścienny

wypust ścienny okap  
wypust ścienny pod wentylator  
pojedyncze/podwójne gniazdo wtyczkowe  
gniazdo wtyczkowe bryzgoszczelne

gniazdo TV/ RADIO  
gniazdo 1x ARJ45  
wpuśc oświetlenia balkonu  
grzejnik  
grzejnik łazienkowy

## PLAN SYTUACYJNY

### SEGMENT I

LOKALE: C1,C2,B3,B4,B5,B6,A7,A8

### SEGMENT II

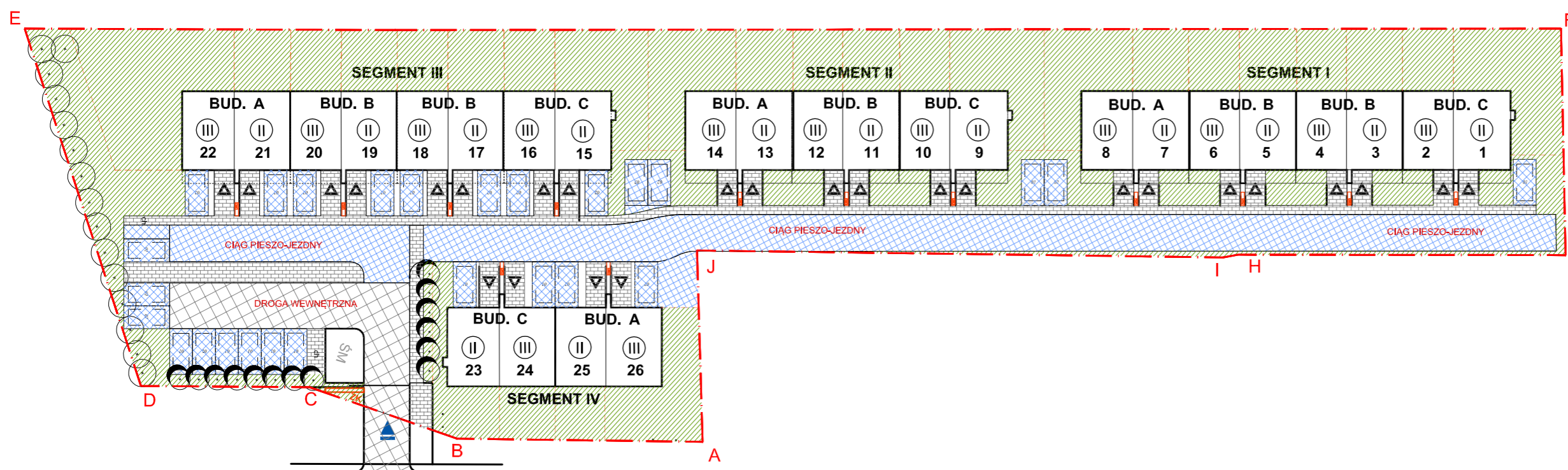
LOKALE: C9,C10,B11,B12,A13,A14

### SEGMENT III

LOKALE: C15,C16,B17,B18,B19,B20,  
LOKALE: A21,A22

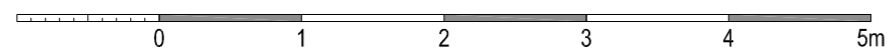
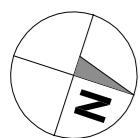
### SEGMENT IV

LOKALE: C23,C24,A25,A26



**ul. Powstańców 33 lok. U14**  
**05-091 Żąbki**

**+48 604 771 746**  
**www.biurosprzedazy.com.pl**



#### KARTA KATALOGOWA JEST ZAŁĄCZNIKIEM DO UMOWY.

Powierzchnia liczona wg normy PN-ISO 9836:1997 w stanie wykończonym. Suma powierzchni wszystkich pomieszczeń = powierzchnia użytkowa lokalu. Wymiary podane są w stanie surowym. Wymiary i powierzchnie mogą ulec nieznacznym zmianom. Instalacje oraz urządzenia elektryczne, sanitarne i drzwi wewnętrzne nie stanowią wyposażenia lokali. Przedstawiono przykładowe rozmieszczenie urządzeń sanitarnych i kuchennych. Podłoga pod posadzkę wykonaną ze szlichty. Na warstwy wykończeniowe przewidziano 2cm. Zabrania się ingerencji w elementy nośne budynku oraz szachty instalacyjne.